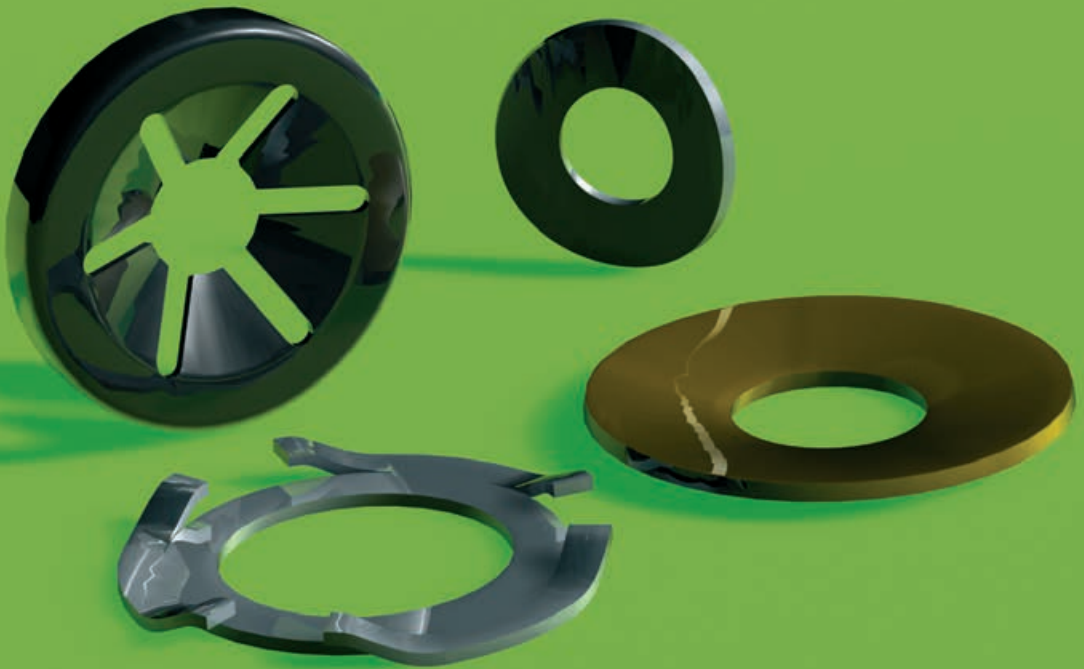


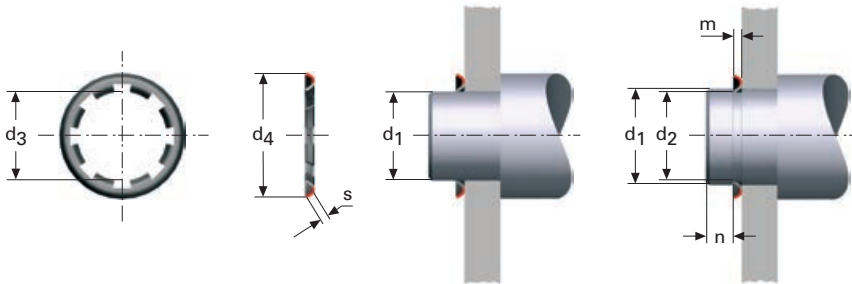
SPRING WASHERS





LOCK WASHERS

WLC



TYPE C

Locking washer with decreased outer diameter and extra high locking force. By providing the shaft with a groove, the locking force can be increased by up to 75%.

Material: CK 67

| d_1 h12 | d_2 | d_3 | d_4 | s | m | n | No. teeth | Allowed load without groove, kp | Cat. no |
|-----------|-------|-------|-------|------|-----|-----|-----------|---------------------------------|---------|
| 2 | 1,9 | 1,8 | 6,5 | 0,25 | 0,4 | 1 | 3 | 20 | 5073 |
| 3 | 2,9 | 2,8 | 8 | 0,25 | 0,4 | 1 | 4 | 25 | 5074 |
| 4 | 3,9 | 3,8 | 9 | 0,25 | 0,4 | 1 | 4 | 25 | 5075 |
| 5 | 4,9 | 4,8 | 10 | 0,25 | 0,4 | 1 | 4 | 25 | 5076 |
| 6 | 5,9 | 5,75 | 11 | 0,25 | 0,5 | 1,5 | 5 | 25 | 5077 |
| 7 | 6,9 | 6,75 | 12 | 0,25 | 0,5 | 1,5 | 5 | 25 | 5078 |
| 8 | 7,85 | 7,75 | 13 | 0,25 | 0,5 | 1,5 | 5 | 25 | 5079 |
| 10 | 9,85 | 9,7 | 16 | 0,30 | 0,6 | 1,5 | 5 | 40 | 5080 |
| 12 | 11,85 | 11,7 | 18 | 0,30 | 0,6 | 1,5 | 6 | 40 | 5081 |
| 14 | 13,8 | 13,65 | 20,5 | 0,30 | 0,6 | 1,5 | 6 | 50 | 5082 |
| 15 | 14,6 | 14,4 | 23 | 0,50 | 0,8 | 2 | 8 | 80 | 5083 |
| 16 | 15,8 | 15,6 | 24,5 | 0,40 | 0,8 | 2 | 7 | 90 | 5084 |
| 20 | 19,75 | 19,5 | 29 | 0,50 | 1 | 2 | 8 | 110 | 5085 |
| 22 | 21,75 | 21,5 | 31 | 0,50 | 1 | 2 | 8 | 120 | 5086 |
| 25 | 24,75 | 24,5 | 34 | 0,50 | 1 | 2 | 8 | 120 | 5087 |
| 30 | 29,7 | 29,5 | 40 | 0,50 | 1 | 2 | 8 | 140 | 5088 |