
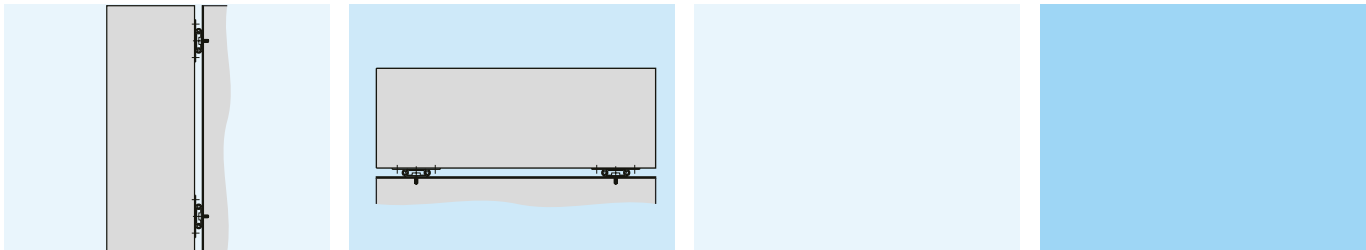
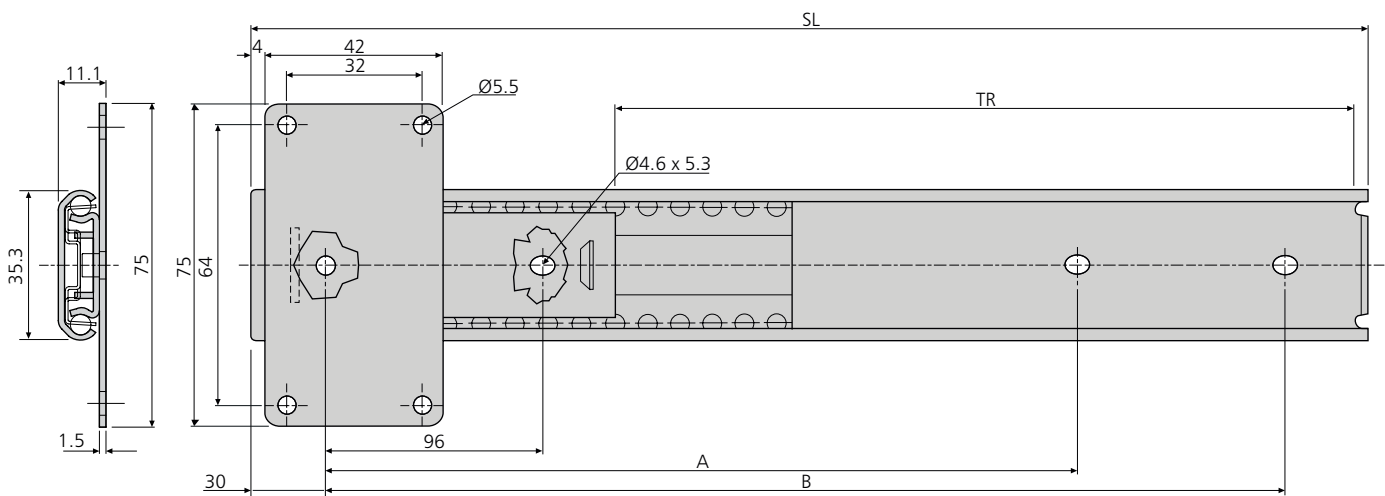


<ul style="list-style-type: none"> • Load rating up to 60kg • Linear motion • Slide thickness 11.1mm • Hold-out at one end • Sold in pairs • Vertical or horizontal mounting • Suitable for flat mounting • Temperature -20°C to +70°C • DZ - 12 hours salt spray test 	<ul style="list-style-type: none"> • Charge jusqu'à 60kg • Guidage linéaire • Épaisseur de glissière de 11,1mm • Blocage en position ouverte à une extrémité • Vendues par paire • Montage vertical ou horizontal • Possibilité de montage à plat • Température d'utilisation de -20 °C à +70 °C • DZ - 12 heures de tenue au brouillard salin 	<ul style="list-style-type: none"> • Lastwert bis 60kg • Linearbewegung • 11,1mm Schienendicke • Rastung in ausgezogener Position an einem Ende • Verkauf paarweise • Vertikale oder horizontale Montage • Für Flachmontage geeignet • Temperatur -20°C to +70°C • DZ - 12 Stunden Salzsprühtest 	
---	---	---	---



1312	mm				kg		
	SL	TR	A	B	W	†L*	††L*
DZ1312-0035	350	257	192	288	0.58	60	50
DZ1312-0040	400	307	224	320	0.66	60	50
DZ1312-0045	450	357	256	352	0.72	60	50
DZ1312-0050	500	407	352	448	0.78	60	50
DZ1312-0055	550	457	352	448	0.84	60	50
DZ1312-0060	600	502	448	544	0.90	60	50

* Load rating per pair of slides with the load evenly distributed
 Charge par paire de glissières (charge uniformément répartie)
 Lastkraft pro Schienenpaar bei gleichmäßiger Lastverteilung

† Horizontal mount
 Montage à plat
 Horizontal montiert

†† Vertical mount
 Montage sur chant
 Vertikal montiert

Notes:

- Fixing recommendation: M4
- Cannot be used in the upright position

Notes:

- Visserie recommandée: Vis M4
- Ne peut pas être utilisée en position verticale

Hinweise:

- Empfohlene Befestigung: Schraube M4
- Kann nicht in der aufrechten Position benutzt werden