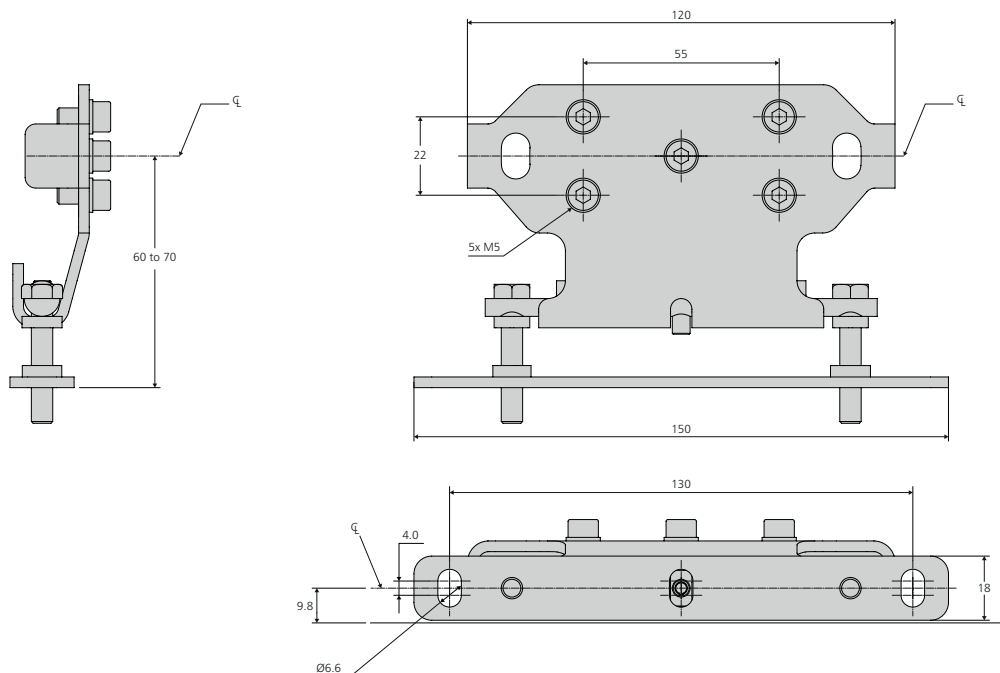
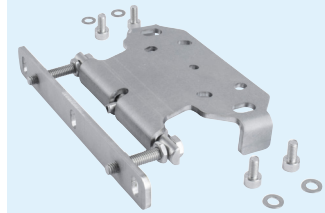


DS0118-SMBRKTRC

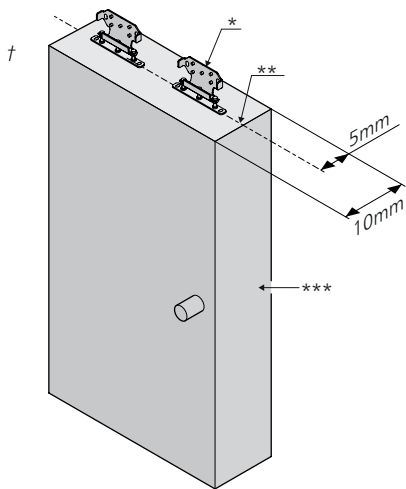
- Side mount door bracket kit for top hung sliding doors
- Carriage must be in the side mounted orientation
- Use with DA0118RC track and recirculating ball carriages
- Maximum door weight 375kg (three brackets)
- Corrosion resistant: suitable for exterior use with suitable protection
- Can be used with optional damper (DP0118-ECRC) to decelerate door
- The bracket includes a pivoting self-levelling mechanism to aid door alignment during installation
- Access holes in bracket allows carriage to be re-greased in use
- The bracket includes both height and lateral adjustment to aid door alignment during installation
- Bracket not suitable for flat mounting
- Operating temperature -20°C to +70°C

- Kit d'équerres pour montage latéral de portes coulissantes suspendues par le haut
- Il faut que le patin soit orienté pour le montage latéral
- À utiliser avec le rail et les patins à billes de recirculation DA0118RC
- Poids de porte maximum 375 kg (trois équerres)
- Résistant à la corrosion : avec une protection adéquate, convient à une utilisation à l'extérieur
- Peut être utilisé avec l'amortisseur en option (DP0118-ECRC) pour ralentir la porte
- L'équerre inclut un mécanisme pivotant à autonivellement pour faciliter l'alignement de la porte pendant l'installation
- Des trous d'accès permettent de regraisser le patin en cours d'utilisation
- L'équerre inclut un mécanisme de réglage en hauteur et latéral pour faciliter l'alignement de la porte pendant l'installation
- L'équerre ne convient pas à un montage à plat
- Température de fonctionnement de -20 °C à +70 °C

- Seitenmontage-Türwinkelbausatz für oben aufgehängte Schiebetüren
- Wagen muss sich in der seitenmontierten Ausrichtung befinden
- Wird mit DA0118RC Schiene und Kugelumlaufwagen verwendet
- Maximales Türgewicht 375 kg (drei Winkel)
- Korrosionsbeständig: mit geeignetem Schutz für Außenanwendungen geeignet
- Kann mit optionalem Dämpfer (DP0118-ECRC) zum Verlangsamen der Tür verwendet werden
- Der Winkel beinhaltet einen schwenkenden selbstnivellierenden Mechanismus zur Unterstützung der Türausrichtung bei der Installation
- Zugangslöcher im Winkel ermöglichen das Nachschmieren des Wagens
- Der Winkel sieht sowohl Höhen- als auch Seiteneinstellung vor, zur Unterstützung der Türausrichtung bei der Installation
- Winkel nicht für die Flachmontage geeignet
- Betriebstemperatur -20 °C bis +70 °C



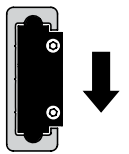
Item / Article / Produkt	Order code / Code de commande / Bestellnummer	W (kg)
Side mount door bracket kit	DS0118-SMBRKTRC	0.33
Kit d'équerres pour montage latéral de porte	DS0118-SMBRKTRC	0.33
Seitenmontage-Türwinkelbausatz	DS0118-SMBRKTRC	0.33



Distance tested: 100 km / Testé sur une distance de: 100 km / Prüfdistanz: 100 km

DS0118-CASSRC	kg
x 2	300
x 3	375

DP0118-CASSRC	kg
x 2	200
x 3	250



* Door mounting Bracket / Support de montage de porte / Türhalterung

** Centre of door / Centre de la porte / Türmitte

***Door / Porte / Tür

Mounting options and load ratings:

- Bracket fixing recommendation to
 - Carriage: M5 screw, minimum thread length 10 mm. Fixings supplied with kit
 - Door: M6 screw. Fixings supplied with kit
- For wall/side mounting only
- Distribute weight evenly across carriages. Use at least 2 carriages per door for stability

† When fixing the door to the door mounting bracket, the bracket must align with the centre of the door thickness

Montages en option et charges:

- Visserie recommandée de fixation pour
 - Le patin : vis M5, longueur de filetage minimum 10 mm. Fixations fournies avec le kit
 - La porte : vis M6. Fixations fournies avec le kit
- Pour le montage sur mur/sur le côté seulement
- Répartissez le poids uniformément sur les patins. Utilisez au moins 2 patins par porte pour plus de stabilité

† Lors de la fixation de la porte sur l'équerre de montage de porte, il faut aligner l'équerre avec le milieu de l'épaisseur de la porte

Montageoptionen und Lastwerte:

- Empfohlene Winkelbefestigung an
 - Wagen: Schraube M5, minimale Gewindelänge 10 mm. Befestigungsteile im Bausatz inbegriffen
 - Tür: Schraube M6. Befestigungsteile im Bausatz inbegriffen
- Nur für Wand-/Seitenmontage
- Gewicht gleichmäßig über Wagen verteilen. Für Stabilität mindestens 2 Wagen pro Tür verwenden

† Beim Befestigen der Tür am Türmontagewinkel muss der Winkel mit der Mitte der Türdicke ausgerichtet sein

Notes:

- For track and recirculating ball carriage specifications and drawings, refer to DA0118RC
- For damper technical specifications and drawings, refer to DP0118-ECRC
- Customer supplies floor guide
- Material: Stainless steel (magnetic)

Notes:

- Pour les spécifications et les dessins du rail et du patin à billes de recirculation, référez-vous à DA0118RC
- Pour les spécifications et les dessins techniques de l'amortisseur, référez-vous à DP0118-ECRC
- Le client fournit le guidage au sol
- Matériau : acier inoxydable (magnétique)

Hinweise:

- Spezifikationen und Zeichnungen für Schiene und Kugelumlaufwagen: siehe DA0118RC
- Technische Spezifikationen und Zeichnungen für Dämpfer: siehe DP0118-ECRC
- Der Kunde stellt die Bodenführung bei
- Werkstoff: Edelstahl (magnetisch)